



DISPOSITIVO ENSAYOS APERTURA CAJAS Y ESTUCHES DE CARTON PLEGADO

Este dispositivo está diseñado para determinar con rapidez y precisión la **Fuerza de Apertura** necesaria para desplegar y abrir las cajas y estuches de cartón. acoplado a una Máquina Universal de Ensayos



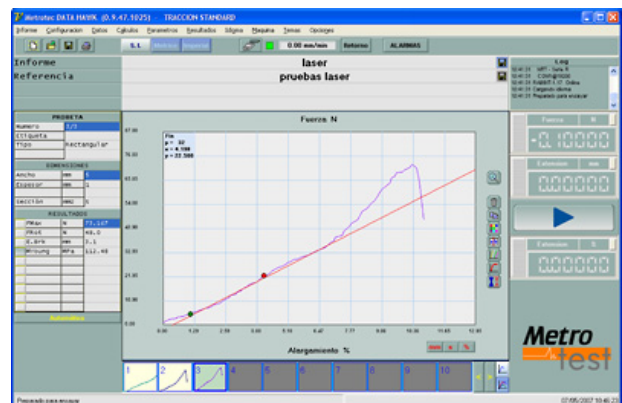
INFORMACION

Como la industria del envase y embalaje emplean procesos productivos automatizados de gran velocidad, es muy necesario conocer cómo se van a comportar durante el proceso de fabricación los materiales empleados (cartones ondulados – compactos, cartulinas, cartoncillos...).

El Dispositivo de Ensayos de Apertura de Cajas, integrado en una Máquina Universal de Ensayos, permite:

- Conocer la fuerza máxima necesaria para abrir un embalaje plegado y así poder ajustar de forma rápida los controles en las máquinas de producción.
- Determinar la calidad y el rendimiento de los cartones empleados en el proceso
- Realizar Control de Calidad y Desarrollo e Innovación

Máquina de Ensayos recomendada:



Software de Ensayos **MetroTEST**

CONTENIDO DEL SUMINISTRO ESTANDAR:

- * Dispositivo de Ensayos de Aperura de Cajas Plegadas