

UTILES DE ENSAYOS PELADO TAMBOR ASCENDENTE

Modelo DP/TA

Este método de ensayo permite la determinación de la **resistencia al pelado** entre uniones adheridas: un **sándwich de dos capas de aluminio y polietileno**, estando estos útiles acoplados a una Máquina Universal de Ensayos.

NORMAS APLICABLES

DP-TA/D100 según normas EN 2243 - DIN!

DP-TA/D102 según normas ASTM D 1781

INFORMACION GENERAL

Ensayos de resistencia al pelado de capas adheridas entre si Este método de ensayo permite la determinación de la resistencia al pelado entre uniones adheridas: un sándwich de dos capas de aluminio y polietileno. El objetivo es medir el par medio necesario para pelar los dos material. para mantener la piel exterior contra la cara del tambor. Durante una prueba, las correas de carga tiran en el conjunto de tambor, obligándola a girar y subir a lo largo de la longitud del panel de aluminio. Este movimiento pela la piel exterior de la estructura del núcleo. La fuerza de pelado se controla por medio del sistema de medición de la carga y que proporciona una medida de la resistencia de la unión entre las 2 caras del sandwich.

UTILES DE ENSAYO DE PELADO DE TAMBOR ASCENDENTE

Diseñado para probar la resistencia al pelado de las uniones adhesivas, p. ej. para construcciones tipo sándwich de panel, según normas ASTM-D1781, EN 2243-3 y DIN 53295.

El dispositivo consta de un tambor con bridas, correas de carga flexibles conectadas al adaptador y abrazaderas para sujetar la muestra de ensayo.

Modelos:	DP-TA/D100 (normas EN – DIN) DP-TA/D102 (normas ASTM)
Fuerza máxima:	10 kN
Acoplamiento:	15,9 mm o 20 mm Otros acoplamientos bajo pedido
Mini.distancia recorrido.:	1200 mm
Material.:	Aluminio (tambor), acero (resto)
Rango de Temperatura:	0 – 70 °C Otros rangos de temperatura bajo pedido
Peso:	3,5 kg
Alcance suministro:	Util ensayos modelo pedido Se requiere una mordaza superior adicional (debe pedirse por separado)

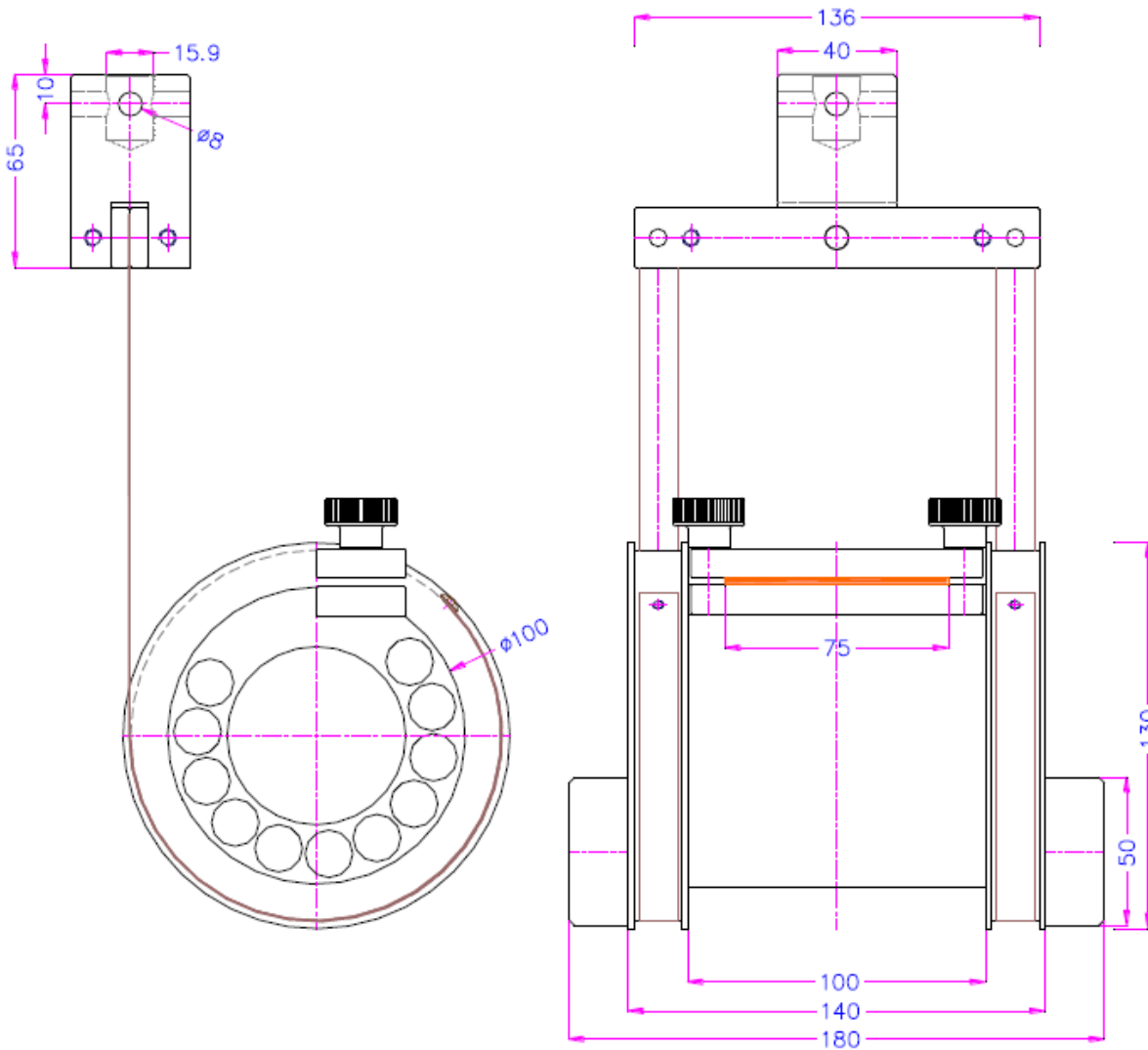
Modelo DP-TA/100 (EN - DIN)

Dispositivo de prueba de pelado de tambor trepador para determinar la resistencia al pelado de las uniones adhesivas en construcciones tipo sándwich con núcleo de panal según EN 2243-3 y DIN 53295

Diámetro Tambor: 100 mm

Ancho muestra: 75 mm

Longitud muestra: 300 mm



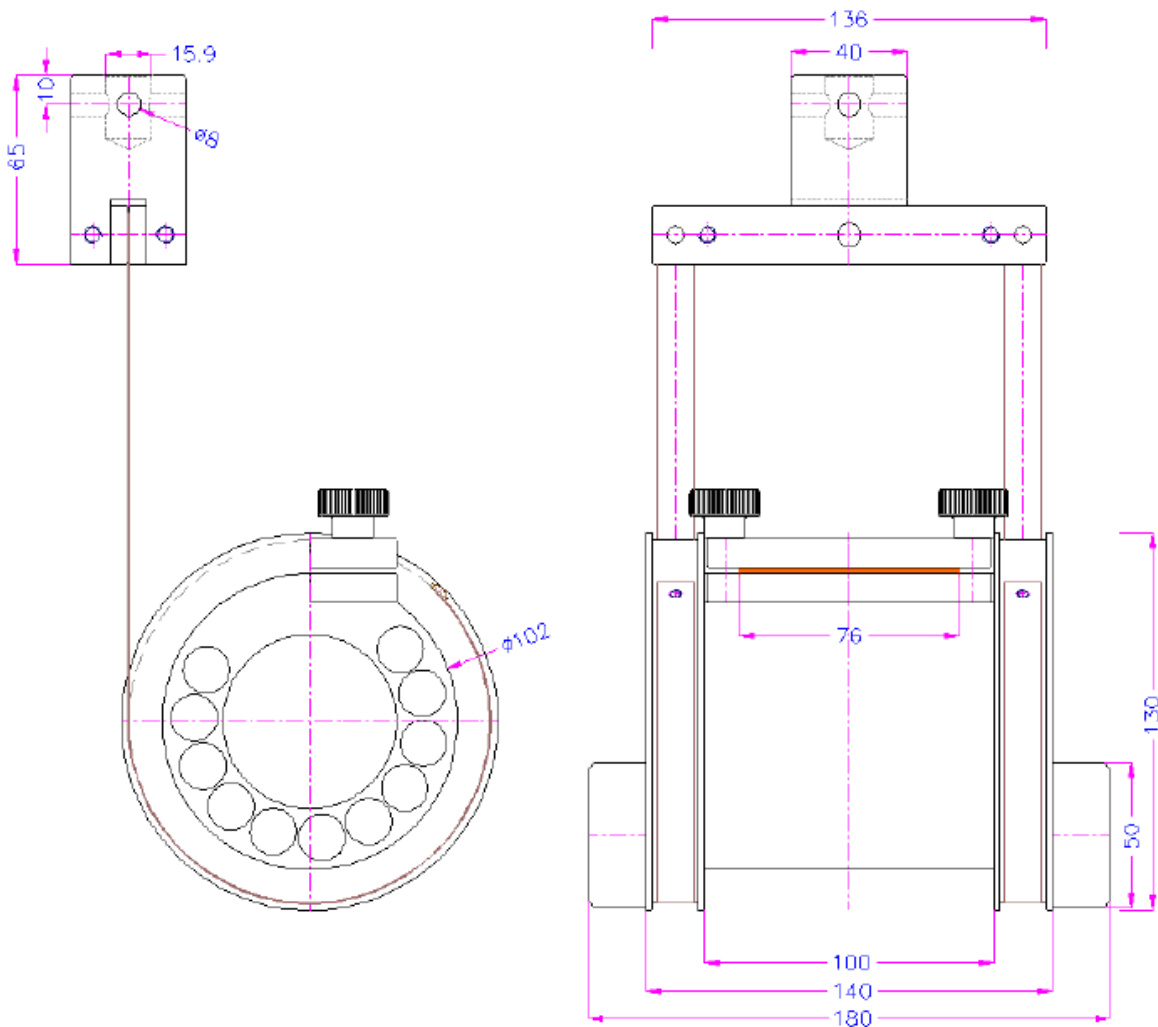
Modelo DP-TA/102 (ASTM)

Dispositivo de prueba de pelado del tambor trepador para determinar la resistencia al pelado de las uniones adhesivas entre un adherente relativamente flexible y un adherente rígido; y el revestimiento relativamente flexible de una estructura sándwich y su núcleo de acuerdo con ASTM-D1781

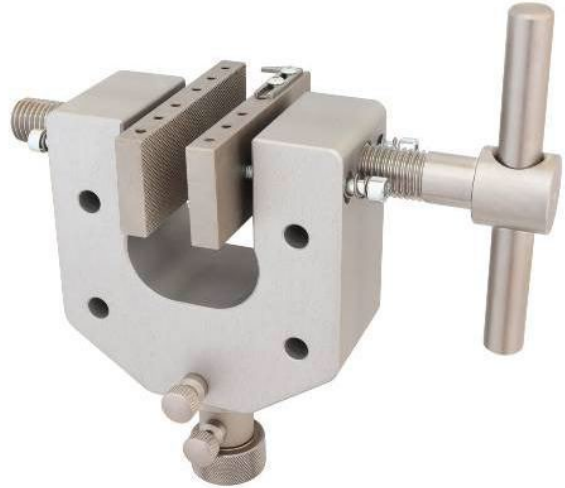
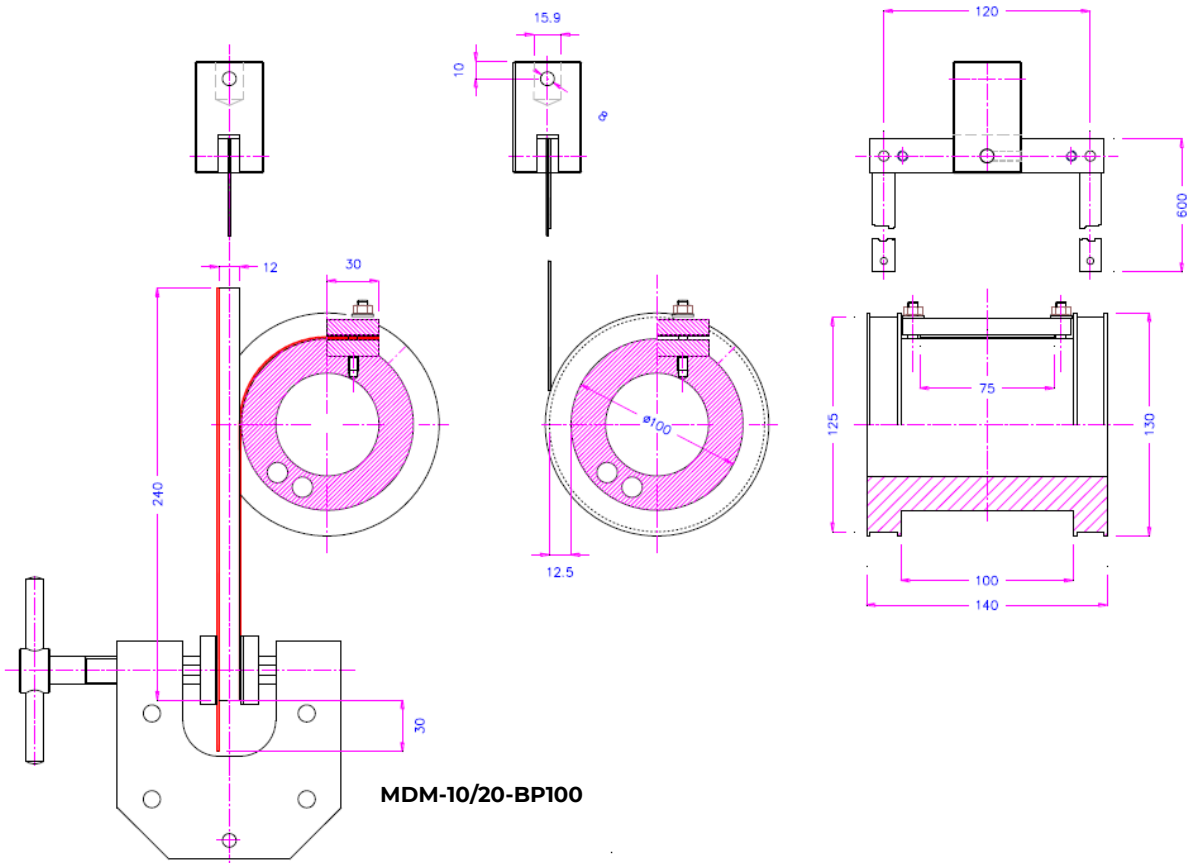
Diámetro Tambor: 102 mm (4 in.)

Ancho muestra: 25 mm (1 in.)
para conjuntos laminados
76 mm (3 in.)
para sandwich de construcción

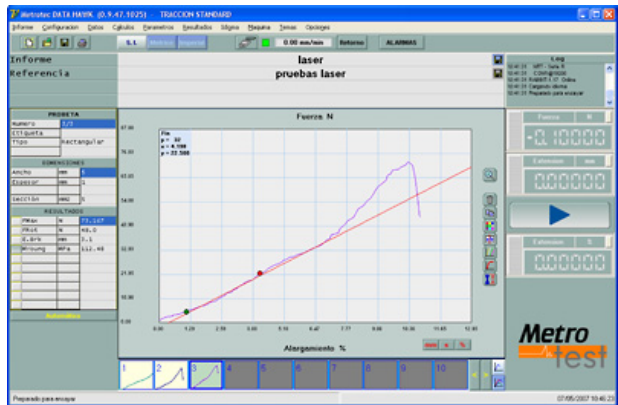
Longitud muestra: Min. 254 mm (10 in.)
para conjuntos laminados
Min. 305 mm (12 in.)
para sandwich de construcción



ACCESORIOS OPCIONALES:
Para mordaza superior recomendamos:

Mesa ajustable: ayuda a iniciar la prueba

MDM-10/20-BP100


Máquinas de Ensayos recomendadas:



Software de Ensayos **MetroTEST**

CONTENIDO DEL SUMINISTRO ESTANDAR:

- Util de Ensayos Pelado de Tambor trepador (ascendente) modelo elegido