



UTILES DE ENSAYOS DESPEGUE/PELADO

Serie DP2

Útiles para realizar ensayos de despegue y medir la fuerza de unión Metal/Metal unidos por un adhesivo, estando estos útiles acoplados a una Máquina Universal de Ensayos.



NORMAS APLICABLES

DIN 53289 - EN 1464 - ISO 4578 – ASTM 3167

INFORMACION GENERAL

Utiles de ensayos diseñados para realizar ensayos de pelado y determinar la fuerza de adherencia en una Maquina Universal de Ensayos a una velocidad determinada.

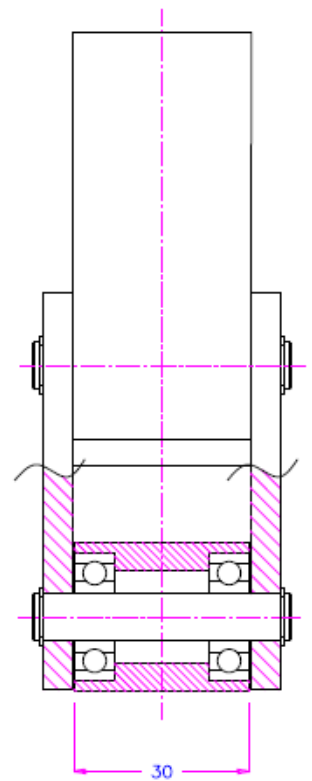
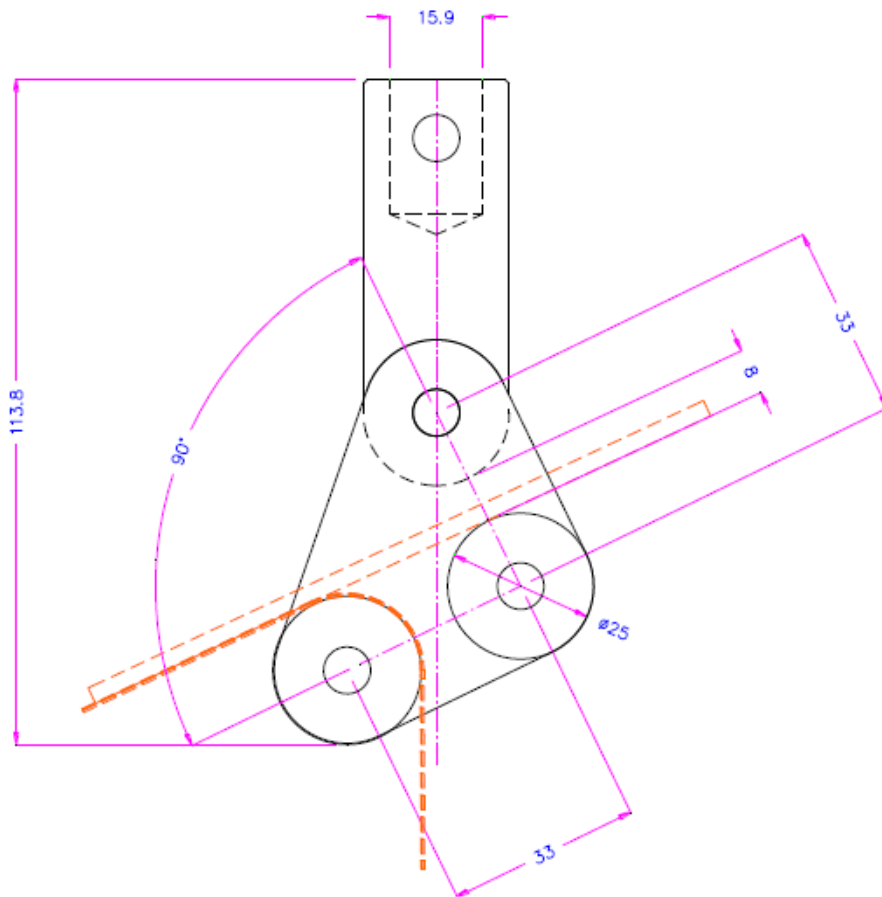
- Construido en Aluminio anodizado y Acero
- Rangos de Temperatura entre 0 y +130°C (otras temperaturas bajo demanda)

MODELO	CARACTERISTICAS	CAPACIDAD
DP2/25	Rodillos 25 mm Ø y 30mm ancho	10 kN
DP2/25,4	Rodillos 25,4 mm Ø y 25,4mm ancho	10 kN
DP2/60-45°-20	Rodillos 20 mm Ø y 60mm ancho (45°variabe)	16 kN
DP2/60-45°-25	Rodillos 25 mm Ø y 60mm ancho (45°variabe)	16 kN
DP2/100-45°-20	Rodillos 20 mm Ø y 160mm ancho (45° variable)	12 kN
DP2/100-45°-20	Rodillos 25 mm Ø y 160mm ancho (45° variable)	12 kN
DP2/160-45°-20	Rodillos 20 mm Ø y 160mm ancho (45° variable)	8 kN
DP2/160-45°-25	Rodillos 25 mm Ø y 160mm ancho (45° variable)	8 kN
DP2V/22-50	Rodillos 20 mm Ø y 60mm ancho	12 kN
DP2V/22-25	Rodillos 25 mm Ø y 60mm ancho	12 kN

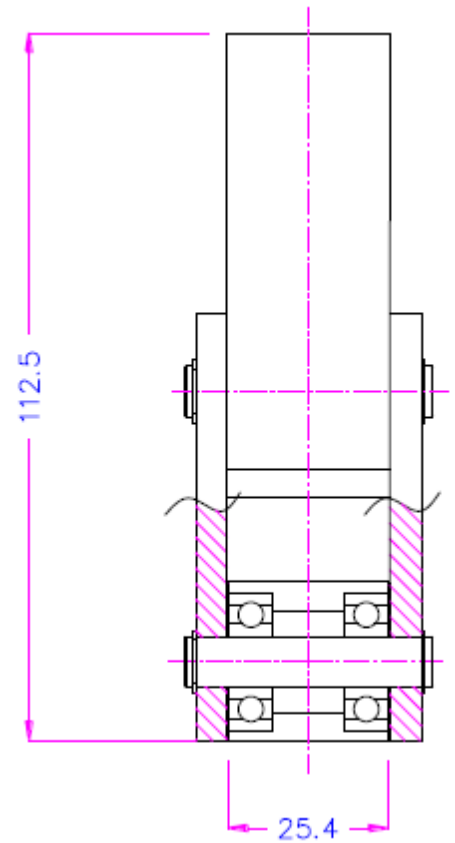
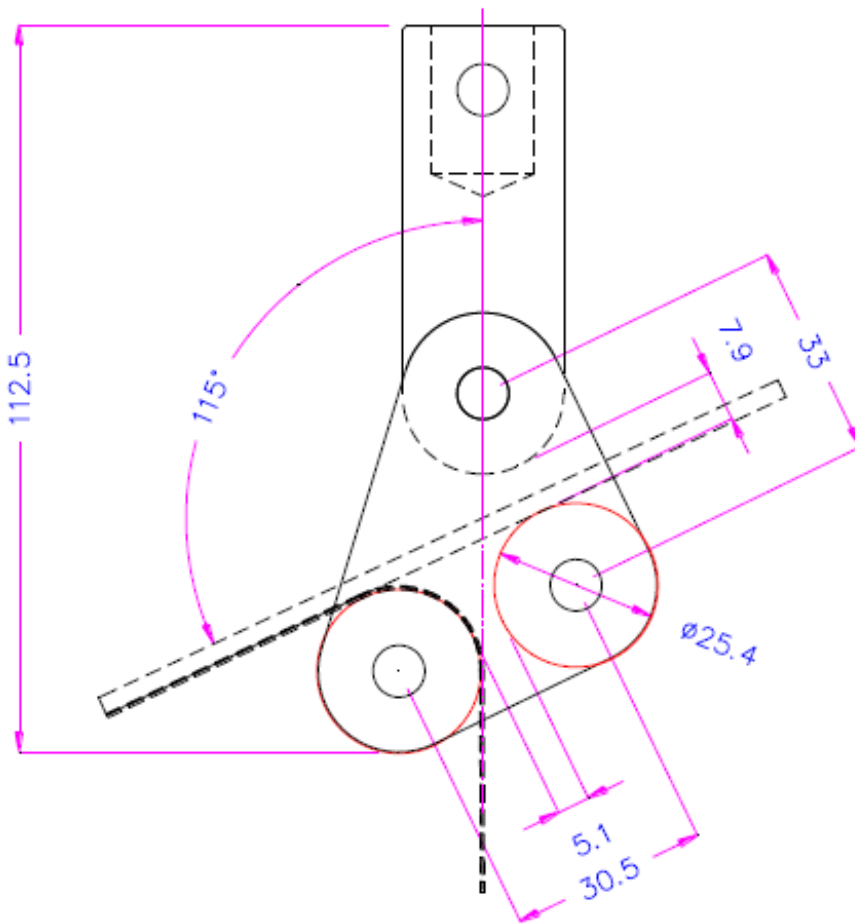
CARÁCTERISTICAS COMUNES

Fuerza de Tracción	10 kN
Rango de Temperaturas	0°C a +70°C
Cuerpo	Acero niquelado
Alcance suministro	1 útil ensayos DP2/25 (sin mordaza inferior) Se requiere amarre inferior

MODELO	DP2/25
Accesorio de ensayos de pelado para probar la resistencia al pelado de rodillos flotantes de adhesivos según DIN 53289, EN 1464, EN2243-2, ISO 4578	
Diámetro rodillo:	25 mm
Ancho rodillo	25 mm
Peso:	0.60 kg



MODELO	DP2/25,4
Accesorio de prueba de pelado de rodillos flotantes, para probar la resistencia al pelado de adhesivos de acuerdo con ASTM D3167	
Diámetro rodillo:	25.4 mm (1 in.)
Ancho rodillo	25.4 mm (1 in.)
Peso:	0.68 kg



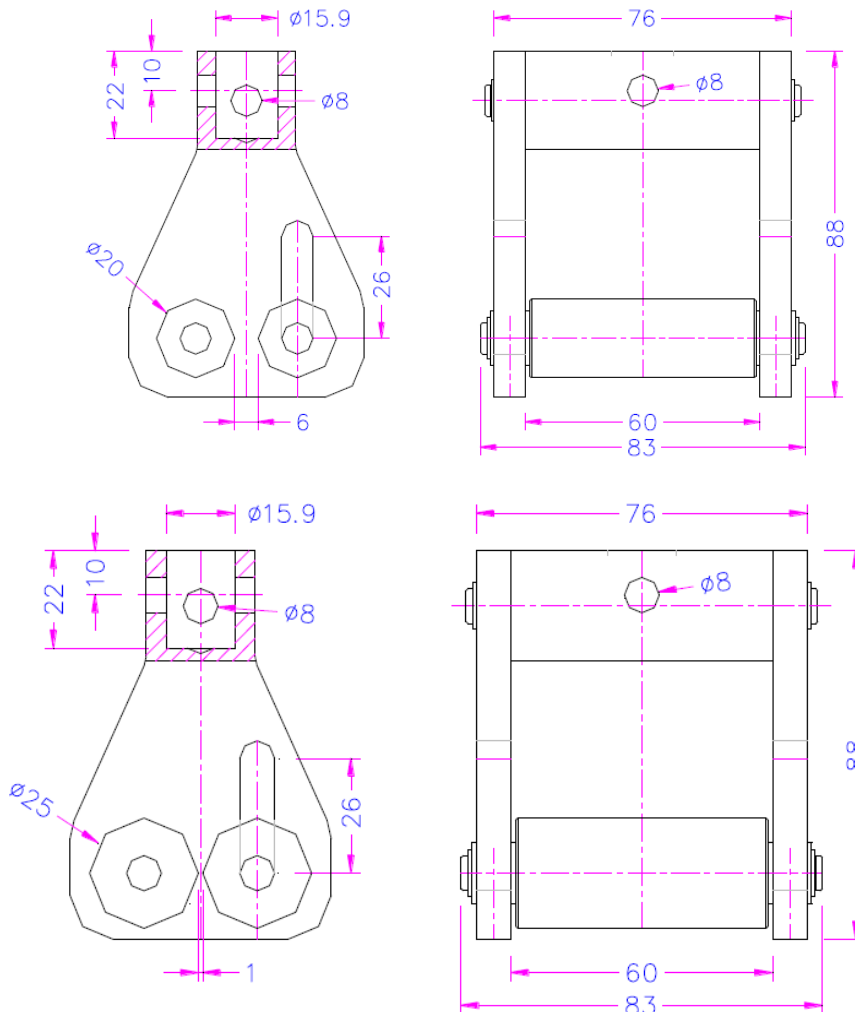
MORDAZAS DE PELADO A 90 °

Con altura regulable del segundo rodillo de 0 a 45 ° para ensayar adhesivos.

Método de pelado con rodillo flotante.

DP2/60-45 conforme a la norma DIN EN 1372: Método de prueba para adhesivos para revestimientos de pisos y paredes - Prueba de pelado

Modelo:	DP2/60-45-20 (DIN EN1372) DP2/60-60-25
Capacidad máxima fuerza:	16 kN
Rodillos:	20 mm Ø (DP2/60-20) 25 mm Ø (DP2/60-25)
Adaptador:	15,9 mm. Otros acoplamientos bajo pedido
Material:	Acero, niquelado
Rango de Temperatura:	0 ... +70°C Otros rangos de temperatura bajo pedido
Peso:	1 kg cada mordaza
Alcance suministro:	1 mordaza. Se requiere una mordaza inferior adicional para la prueba (no incluido en el precio).



Modelo: DP2/100-45-20 (DIN EN1372)
DP2/100-60-25

Capacidad máxima fuerza: 12 kN

Rodillos: 20 mm Ø (DP2/100-20)
25 mm Ø (DP2/100-25)

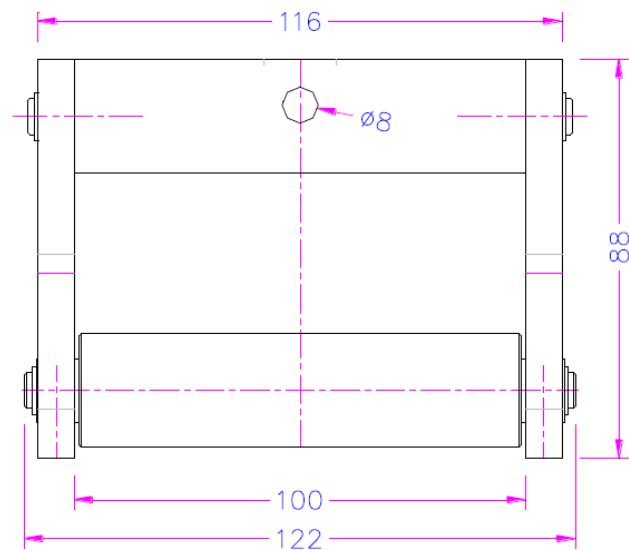
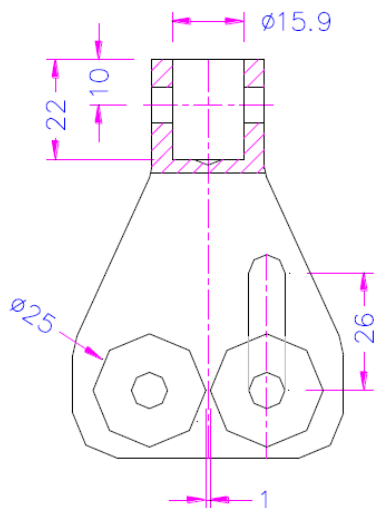
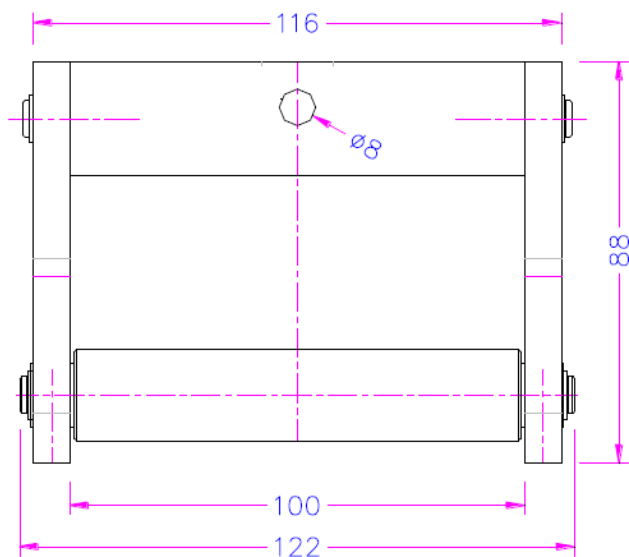
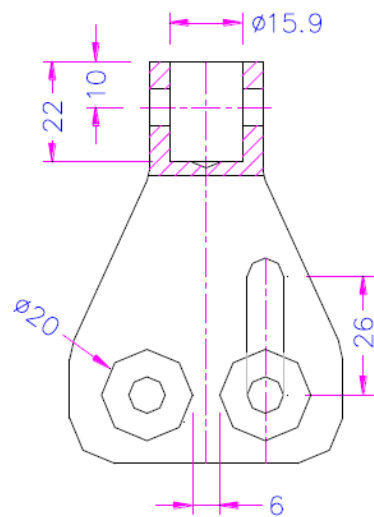
Adaptador: 15,9 mm. Otros acoplamientos bajo pedido

Material: Acero, niquelado

Rango de Temperatura: 0 ... +70°C
Otros rangos de temperatura bajo pedido

Peso: 1,5 kg cada mordaza

Alcance suministro: 1 mordaza. Se requiere una mordaza inferior adicional para la prueba (no incluido en el precio).



Modelo: DP2/160-45-20 (DIN EN1372)
DP2/160-60-25

Capacidad máxima fuerza: 8 kN

Rodillos: 20 mm Ø (DP2/160-20)
25 mm Ø (DP2/160-25)

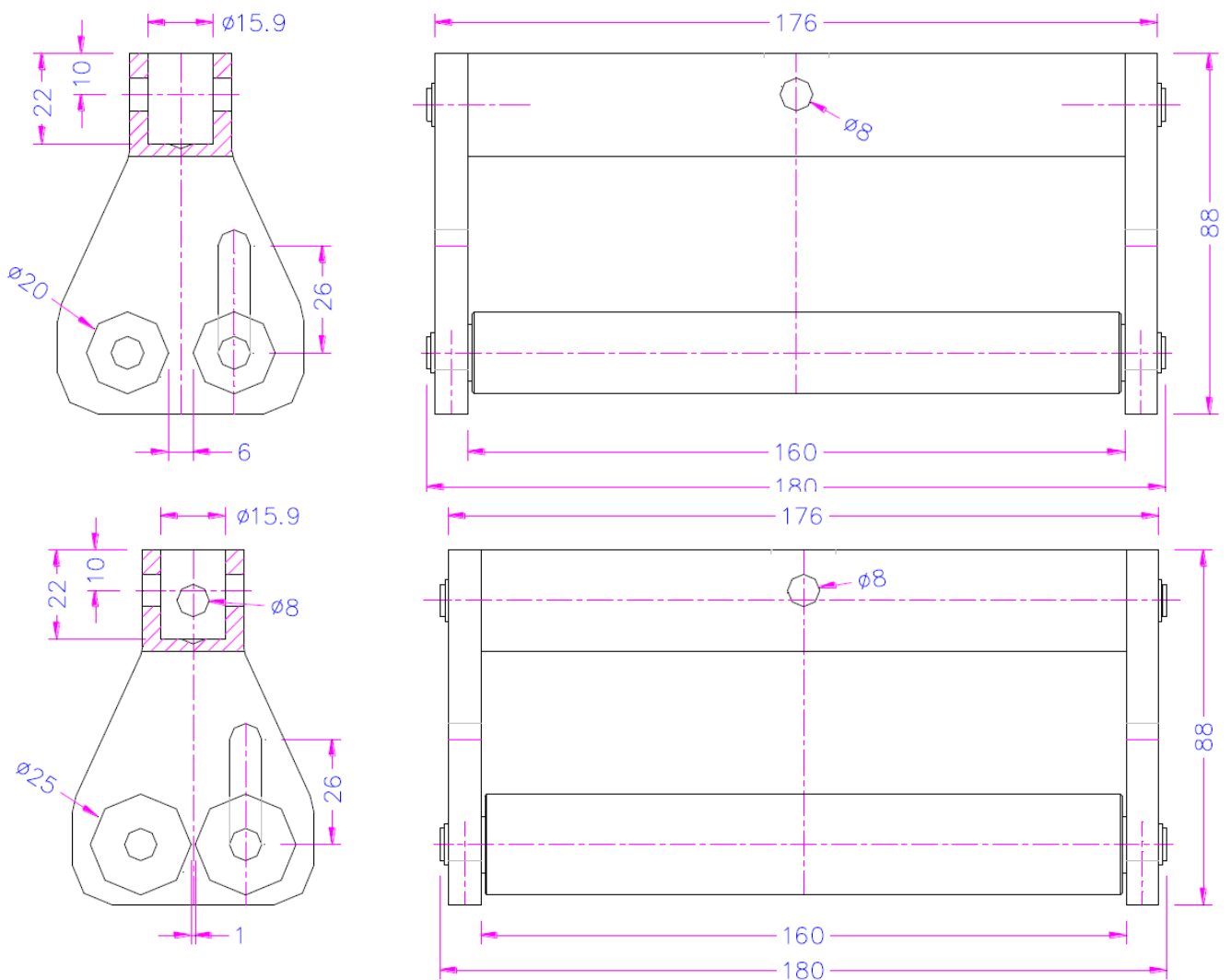
Adaptador: 15,9 mm. Otros acoplamientos bajo pedido

Material: Acero, niquelado

Rango de Temperatura: 0 ... +70°C
Otros rangos de temperatura bajo pedido

Peso: 1,9 kg cada mordaza

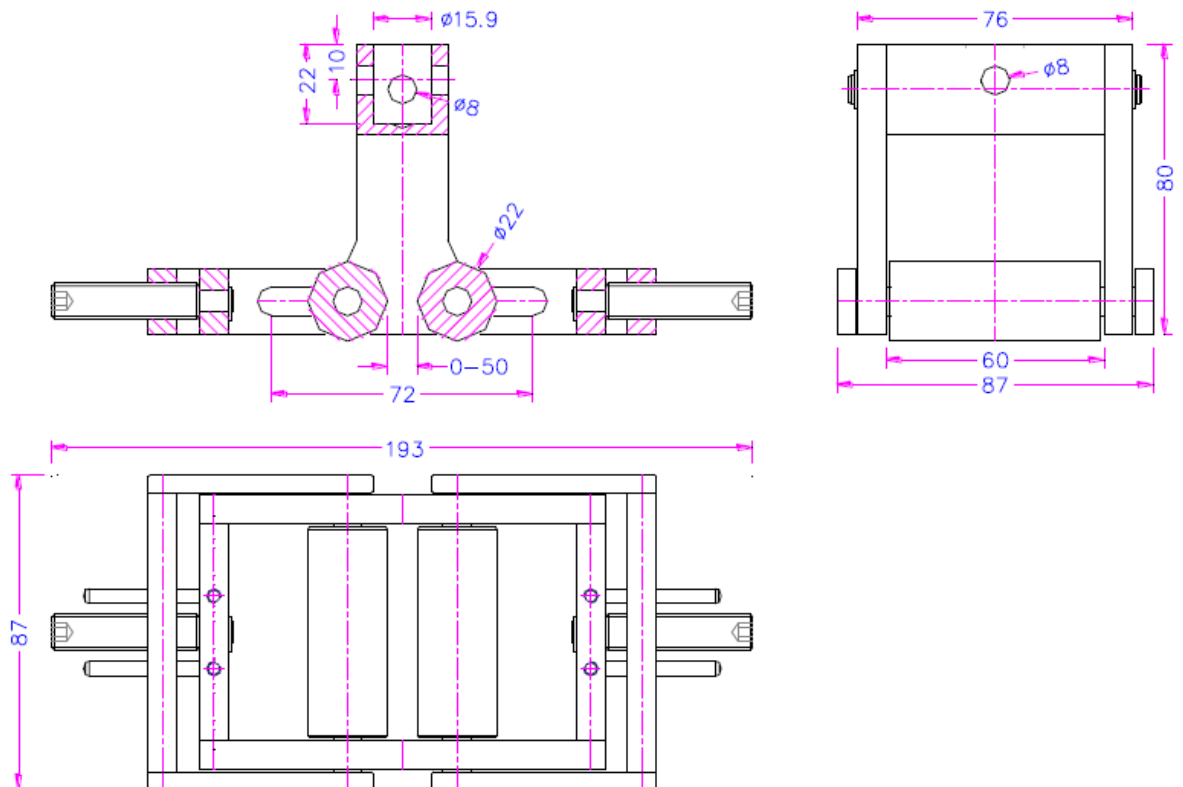
Alcance suministro: 1 mordaza. Se requiere una mordaza inferior adicional para la prueba (no incluido en el precio).

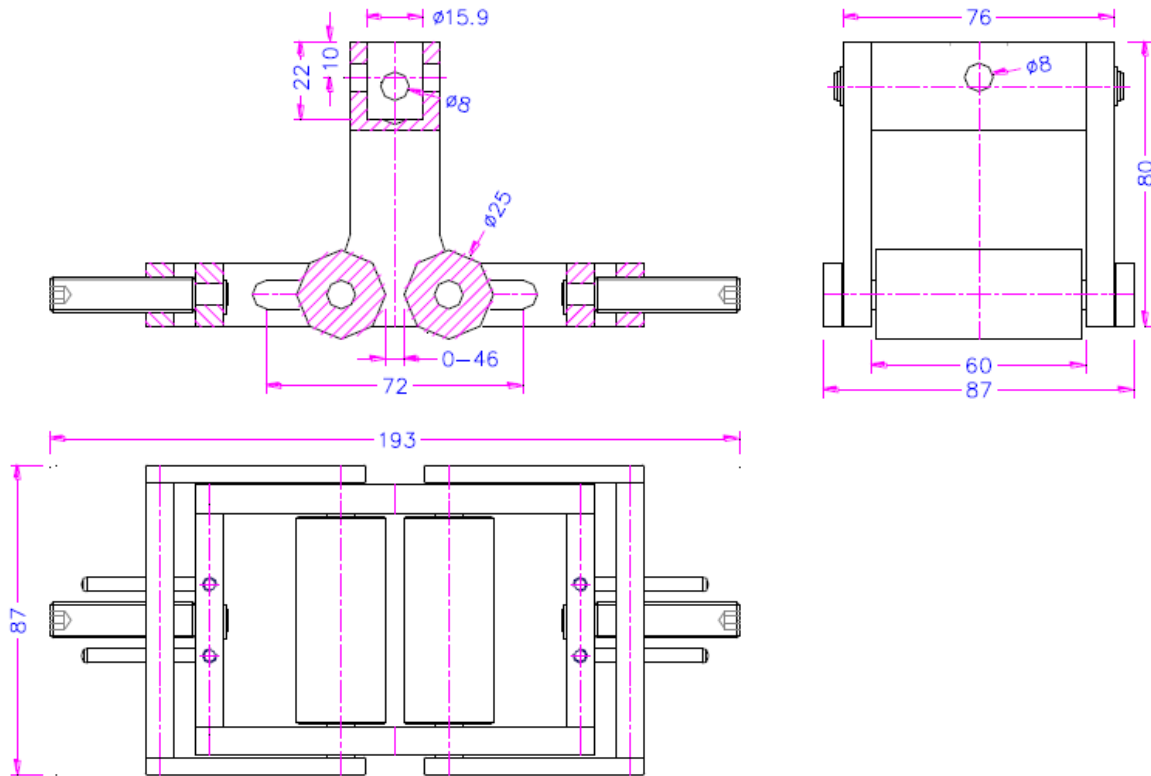


Dispositivos de ensayo de Pelado con distancia ajustable entre rodillos para probar muestras de 0-50 mm (DP2V/22-50) o 0-46 mm (DP2V/22-25) de espesor.

Dispositivo de Ensayos de Pelado con distancia de separación entre rodillos variable entre 0 y 50mm

Modelo:	DP2V/22-50 DP2V/22-25
Capacidad máxima fuerza:	12 kN
Rodillos:	20 mm Ø (DP2V/22-50) 25 mm Ø (DP2V/22-25)
Adaptador:	15,9 mm. Otros acoplamiento bajo pedido
Material:	Acero, niquelado
Rango de Temperatura:	0 ... +70°C Otros rangos de temperatura bajo pedido
Peso:	1,6 kg cada mordaza
Alcance suministro:	1 mordaza. Se requiere una mordaza inferior adicional para la prueba (no incluido en el precio).





Soluciones a medida:



DP2/25-A35-H100

Accesorio de pelado con ángulo de pelado ajustable (de 90 ° a 110 °) y altura de 100 mm para muestras más gruesas.
 Rodillos de 25 mm Ø
 Distancia entre centros de rodillos 35 mm
 Portamuestras máx. espesor 30 mm
 Muestra máx. de espesor de Pelado 10 mm



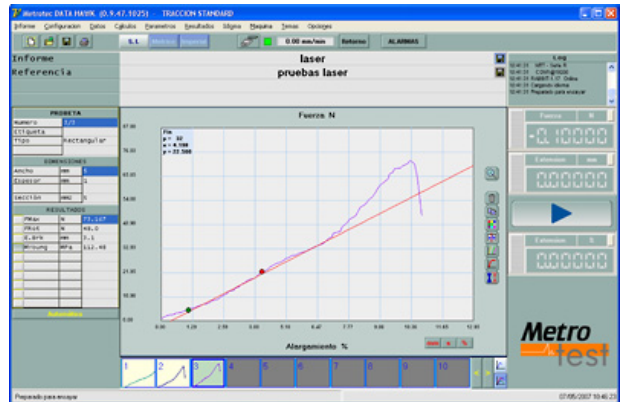
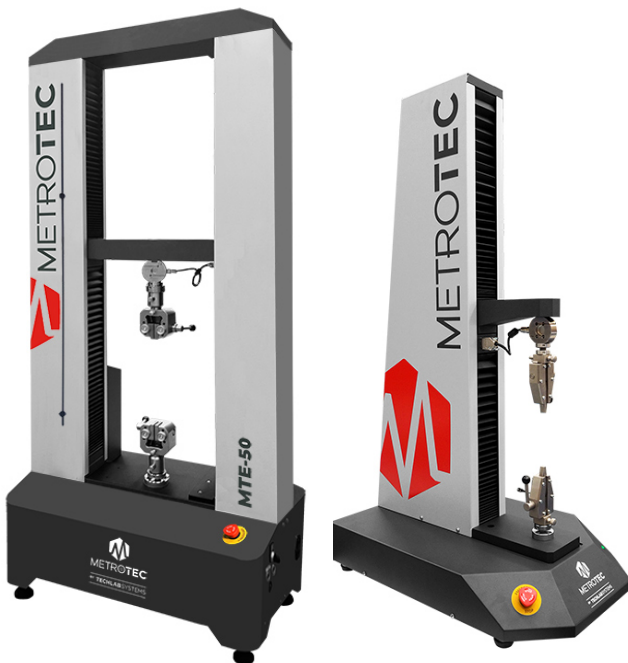
DP2/-25-2-200-100-4R

dispositivo de pelado para muestras 120x180 mm, como p. ej. espuma
 4 rodillos 25 mm Ø
 2 rodillos con altura regulable

Como mordaza inferior de sujeción recomendamos por ejemplo la MDM/5-BP o similar:



Máquinas de Ensayos recomendadas:



Software de Ensayos **MetroTEST**

CONTENIDO DEL SUMINISTRO ESTANDAR:

- Util de Ensayos Despegue Dmodelo solicitado
- La mordaza inferior debe comprarse por separado (no está incluida)