

CAMARA DE ENVEJECIMIENTO AL OZONO modelo 903

Para realizar ensayos de envejecimiento acelerado al Ozono de muestras de elastómeros
La única cámara con Sistema de Circuito Cerrado de Aire-Ozono

De acuerdo a normas : ASTM D 1149 - BS DIN ISO NF UNE 1431-1 - JIS K 6301 - MIL-STD-1344A - SIS 16 12 10
FT 46 019 - NGF 37112...

Equipada con CONCENTRACION DE OZONO – TEMPERATURA y HUMEDAD RELATIVA

- Modelo de suelo
- Rango Temperaturas: entre ambiente +5°C y +90 °C \pm 1°C
- Rango Humedades Relativas: entre 50 y 80 %
- Rango concentraciones de Ozono: 0 – 500 PPHM
- Circuito de aire en lazo cerrado
- Control automático de concentración de Temperatura y Ozono
- Porta-muestras estáticos y dinámicos opcionales:

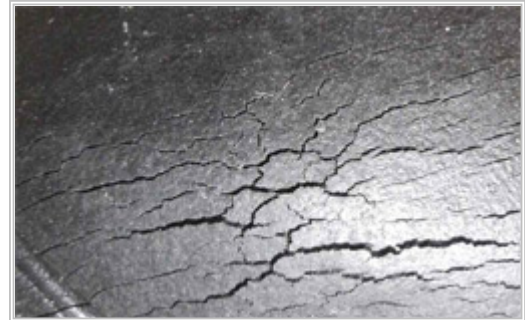


La presencia de ozono (O₃) en nuestra atmósfera ejerce un agresivo efecto de envejecimiento y deterioro sobre una gran cantidad de materiales de origen orgánico y de forma muy especial sobre los elastómeros y polímeros. Efectos que aumentan en determinadas condiciones ambientales de Temperatura y Humedad Relativa.

Con la cámara de envejecimiento acelerado al Ozono modelo 903 se pueden realizar ensayos normalizados de probetas o bien sobre las mismas muestras de los materiales que se desean ensayar.

Su sistema integral en Lazo cerrado de Ozono-Aire, permite asegurar que el gas Ozono está contenido internamente. No necesita aportación externa de aire durante el tiempo de ensayo, (ciclo generación de Ozono y eliminación del mismo convirtiéndolo en O₂).

Se elimina la necesidad de proveer adicionalmente en el exterior la ventilación y filtrado del gas consumido.



Un componente de caucho después de 48 horas de exposición al ozono en la cámara de ensayos. La reproducción de agrietamiento observado en los productos de servicio que fueron causados por el ozono en la atmósfera

- HUMEDAD RELATIVA:** Rango entre 50 % y 80 % de Humedad Relativa en un rango de temperaturas entre +23°C y +40°C
- TEMPERATURA:** Rango de Temperaturas de trabajo entre ambiente +5°C y +90 °C ± 1°C
- OZONO:** Controlador Digital Proporcional con rango de concentración:
 - 0 a 100 PPHM / 0 a 250 PPHM / 0 a 500 PPHM con precisión: ± 5% F.S.D. (2 pphm a 50 pphm)
- GENERACION DE OZONO:** Máxima salida 50.000 PPHM x litros / minuto (e.j. 200 PPHM a 250 litros/minuto)
 - OPCIONAL:** Alta concentración usando analizador de UV (2000 PPHM)
- FLUJO DE AIRE OZONIZADO:** 50 – 500 l/min infinitamente variable, permitiendo un máximo de 3 cambios de aire por minuto y una velocidad efectiva de 3,3 a 33,3 mm/s. Ventilador de circulación interna puede ser activado al alcanzar 600 mm/s (de acuerdo a ASTM D 1149 e ISO 1431-1)
- PRECISION DE LA MEDIDA DE CONCENTRACION DE OZONO:** ± 2 PPHM
- PRECISION DEL CONTROL:** 4% del set point (± 2 PPHM a 50)
- Circuito de aire en lazo cerrado**
- Control automático de Temperatura y Ozono**
- Registrador de trazo continuo (opcional)**
- Porta-muestras estáticos y dinámicos (opcionales)**
- Dimensiones útiles cámara exposición: 500 x 500 x 600mm (150L)**

CONEXIÓN:

Eléctrica: 220/240 V Monofásica 50 ó 60 Hz (indicar) 3kVA

PESOS Y DIMENSIONES:

Dimensiones: 1700 x 800 x 1700 mm (Ancho x Fondo x Alto)

Embalaje: 1850 x 1000 x 1850 mm (Ancho x Fondo x Alto)

Peso Neto/Bruto: 430 Kg / 520 Kg

CONTENIDO ENVIO:

> Cámara de Ozono 903



Doc. : C_OZONO_903-1-CAT-E-R3