



KIT DE ENSAYOS DE UNTABILIDAD (Capacidad de Extensión)

El Kit de Ensayos vinculado a un Texturómetro se utiliza para realizar pruebas de **Untabilidad** en Cremas Alimentarias y de **Capacidad de Extensión** en Cremas Cosméticas

INFORMACION GENERAL

El Kit de Ensayos consiste en una base plana inferior (**Plato soporte** de Aluminio de 56 mm de Ø) que puede alojar los potes con las muestras a ensayar, **3 potes porta-muestras** independientes fabricados en MAKROLON (plástico transparente) y una **sonda superior** en forma **cónica de 90°** con una base superior de 30 mm de diámetro (ver croquis)

Ajustar el pote porta muestras a la base plana de la parte inferior del Texturómetro, alinear el pote porta muestras en la base para alinear con la sonda cónica superior y con el pote de muestra antes de comenzar el ensayo con un desplazamiento lento.

Preparar las muestras rellenando los potes de ensayo con el producto a ensayar mediante una espátula, asegurándose que se retira cualquier bolsa de aire contenida u observada en la muestra de ensayo (burbujas) siempre sin sobrecargar la muestra.

Las muestras se deben acondicionar previamente antes de someterlas a ensayo de untabilidad.

Colocar el pote con la muestra de ensayo sobre la base, hacer descender la sonda superior hasta que se encuentre a unos 5 mm de la muestra de ensayo.

La prueba es un ensayo de compresión desde el inicio hasta una distancia determinada.

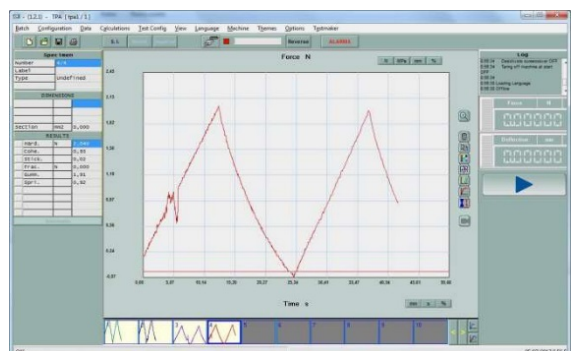
APLICACIONES

Esta sonda se emplea para el ensayo de UNTABILIDAD de productos alimentarios tales como la mantequilla, la margarina, mantecas, cremas de queso untables, cremas de chocolate o cacao untables y patés, así como la EXTENSIBILIDAD en Cremas Cosméticas.

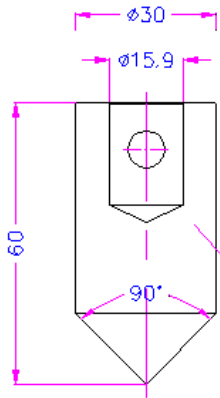
Los resultados típicos son:

Fuerza Máxima Registrada	FIRMEZA
Área bajo la curva de Fuerza versus desplazamiento	UNTABILIDAD / Capacidad de EXTENSION

Máquina de Ensayos recomendada:

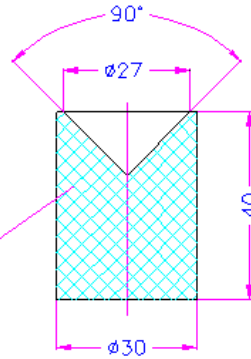


Software de Ensayos **MetroTEST**
(con Análisis Perfil Textura **TPA**)

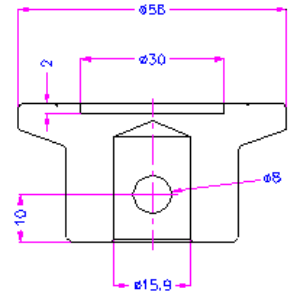


Sonda Cónica Superior

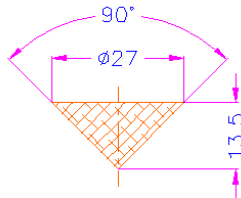
makrolon



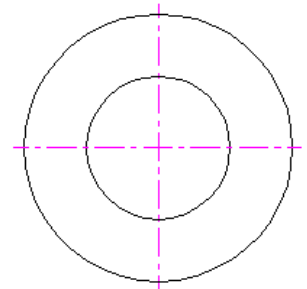
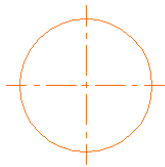
Pote porta-muestras de ensayo



Plato soporte para Potes con muestra de ensayo



margarine ~2.5gr



KIT completo de Ensayos
UNTABILIDAD / Capacidad
de EXTENSIÓN

