

## KIT DE ENSAYOS DE EXTRUSION DUAL "DIRECTA E INVERSA" (Forward & Back Extrusion)

Este dispositivo vinculado a un Texturómetro se emplea para el análisis de productos alimentarios en estado líquido o próximo al estado líquido tales como gelatinas, salsas, mantecas, pastas u otros líquidos viscosos.

### INFORMACION GENERAL

El KIT permite realizar tanto los ensayos de **Extrusión Directa “Forward Extrusion”** como los de **Extrusión Inversa “Back Extrusion”** mediante el simple cambio del disco ubicado en la base del recipiente porta-muestras por el disco sin perforación, ya que el resto de elementos del KIT de ensayos es común a los dos métodos.

Consiste en un dispositivo base con 1 dispositivo porta-muestras, una sonda superior para compresión mediante un cabezal en forma de disco de diámetro 49.5 mm. Con la sonda superior se comprime el líquido de ensayo haciéndolo pasar éste por una perforación de la base del dispositivo porta-muestras. Se entrega el kit con 1 juego de 6 discos con una base perforada de 2, 4, 6, 8 y 10 mm de diámetro respectivamente, más un disco sin perforación.

**OPCIONAL:** Si se requiere se puede suministrar el KIT con 3 Juegos de Dispositivos Porta-muestras con un juego de 6 Discos cada uno y así de este modo se pueden preparar tres muestras de ensayo para efectuar el ensayo de una sola vez y reducir el tiempo de ejecución de ensayo.

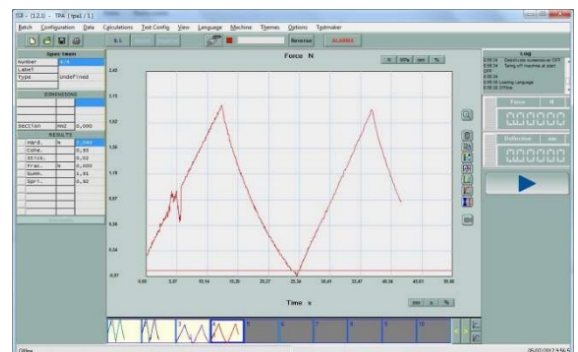
### APLICACIONES

Este KIT de ensayos de Extrusión DUAL es sobre todo empleado para el análisis de productos alimentarios en estado líquido o próximo al estado líquido tales como gelatinas, salsas, mantecas, pastas u otros líquidos viscosos.

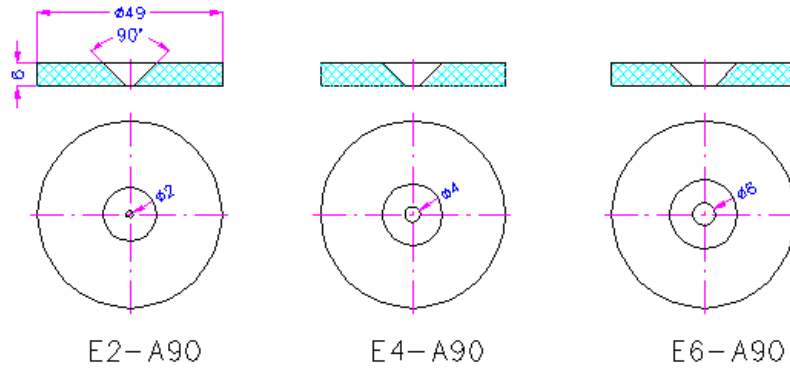
Los resultados típicos son:

Fuerza Media registrada entre 2 puntos establecidos Fuerza Máxima con valor positivo	<b>FIRMEZA</b>
Área bajo la curva de Fuerza con valor positivo	<b>CONSISTENCIA</b>
Fuerza Máxima con valor negativo	<b>COHESIVIDAD</b>
Área bajo la curva de Fuerza con valor negativo	<b>INDICE DE VISCOSIDAD</b>

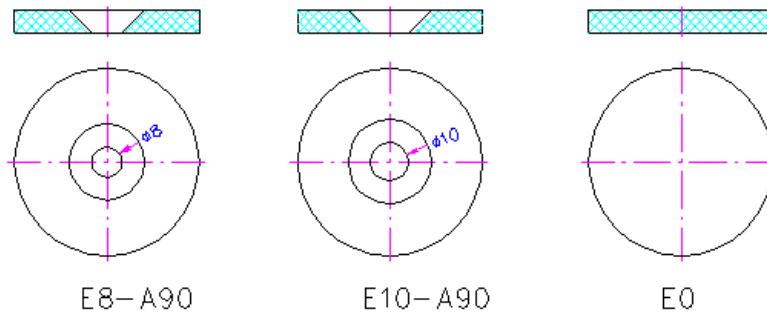
Máquina de Ensayos recomendada:



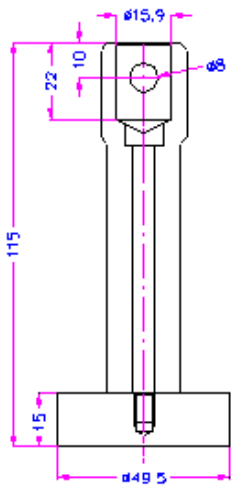
Software de Ensayos **MetroTEST**  
(con Análisis Perfil Textura **TPA**)



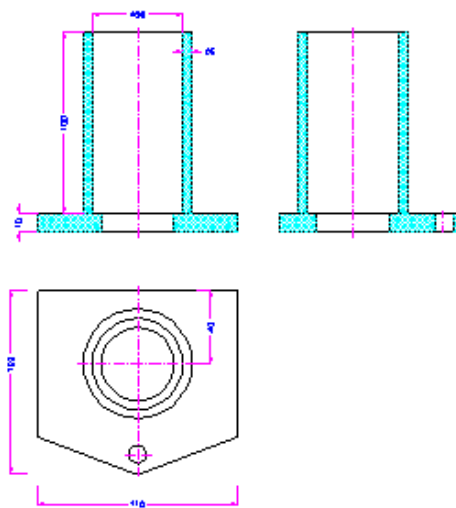
Juego de 6 Discos base



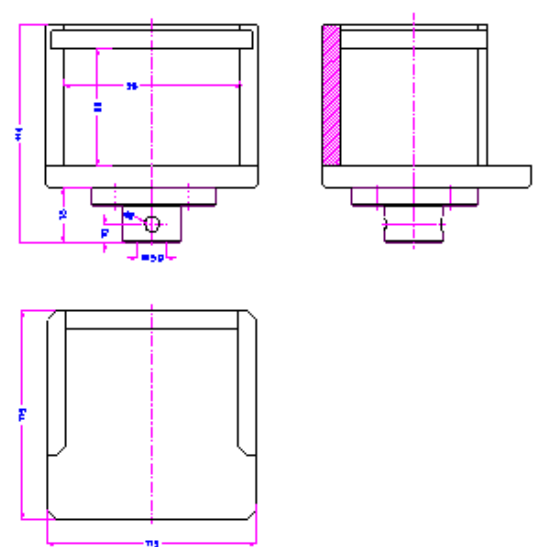
Disco base sin perforación  
Para ensayo Extrusión Inversa  
"Back Extrusion"



Sonda superior  
compresión



Porta-muestras



Base inferior soporte porta-muestras

