

COMPRESOMETRO DE MUESTRAS modelo CDM-5

El Compresómetro se usa para medir la resistencia a la compresión de muestras de Papel (Liner & Medium) y Cartón Ondulado CMT - RCT - CCT - ECT - FCT – PAT

Normas aplicables:

ECT test : APPITA/AS 1301.444s, DIN EN ISO 3037, FEFCO 8, ISO 13821, SCAN P33, TAPPI T 811, TAPPI T 823, TAPPI T 838, TAPPI T 839

FCT test : APPITA/AS 1301.429s, DIN EN ISO 3035, FEFCO No. 6, SCAN P32, TAPPI T 825

RCT test : APPITA/AS 1301.407s, ISO 12192, SCAN P34, TAPPI T 822

CMT test : APPITA/AS 1301.434s, ISO 7263, SCAN P27, TAPPI T809

CCT test : SCAN P42, TAPPI T 843, UNE ISO 16945

PAT test : APPITA/AS 1301.430s, FEFCO No. 11, TAPPI T 821,



“Datos en Tiempo Real...”



DESCRIPCIÓN DEL ENSAYO

Equipo de sobremesa de nueva generación controlado por microprocesador. El porta-muestras adecuado (ECT – CCT – PAT ...) con la probeta se coloca en el centro del plato inferior del compresómetro. El plato inferior es móvil y la fuerza de compresión es captada por una célula de carga de precisión, acoplada al plato superior.

Los resultados de los ensayos son mostrados en el Monitor del PC portátil de 15". Si se realizan series de ensayos con un mismo tipo de muestra se obtienen resultados estadísticos, valor medio y desviación estándar. Durante los ensayos el compresómetro trabaja a muy baja velocidad, pero al finalizar y resetear, el retorno del plato móvil a su posición inicial de ensayo es a la máxima velocidad (125 mm/min).

- PC laptop de 15" p/adquisición de datos y control
- Software LYNX – ensayos de COMPRESIÓN (*) CMT – CCT – RCT – ECT – FCT - PAT
- Construcción robusta y Fácil de utilizar
- Con regulación de velocidades de ensayo desde el PC: entre 3 y 125 mm/min
- Interface USB de conexión a PC
- Mejora su Sistema de Calidad ISO 9000
- Eliminación de errores humanos
- Idiomas incluidos: Español – Inglés – Alemán y Francés
- Rango de fuerza entre 10 y 5000 N
- Resolución de Lectura = 0,05 N (5000 N/ 100.000 puntos)
- Unidades seleccionables en N - Kg y lb
- Estadísticas estándar: Valores Mínimos - Máximos, Medios y Desviación Estándar
- Funciones: Salvar – Imprimir – Copiar al Portapapeles
- Retorno automático de plato móvil después de cada ensayo a la posición inicial
- Encoder digital para medir las deformaciones de las muestras durante los ensayos en mm ó pulgadas
- Protección de sobrecarga
- (*)Integrable con:
 - Módulo Básico de Gestión LYNX con estadísticas básicas (para un solo equipo)
 - Sistema de Gestión Integral de Laboratorio LYNX Plus & Pro (para varios equipos interconectados)

ESPECIFICACIONES

- Tamaño útil de los platos de compresión: 150 x 150 mm
- Separación máxima entre platos de compresión: 140 mm
- Error de paralelismo entre platos < 1/4000
- Límites de recorrido ajustables por el usuario
- Encoder digital para medir las deformaciones de las muestras durante los ensayos en mm ó pulgadas
- Motor eléctrico sin escobillas, libre de mantenimiento
- Variación de velocidades de ensayo: entre 3 y 125 mm/min (regulables desde el PC)
- Velocidad de aproximación y retorno automático a posición inicial de ensayo: 125 mm/min
- 4 apoyos anti-vibración y ajustables en altura para un correcto nivelado del equipo
- 1 Husillo central de accionamiento y guiado lateralmente del plato móvil

OPCIONALES:

- ✓ Dispositivos de Ensayos RCT – CCT – ECT – PAT
- ✓ Cizallas de doble cuchilla en anchos de 12,7 mm
- ✓ Prensas de Corte de muestras Manuales y Neumáticas de 152,4 x 12,7 mm
- ✓ Cizallas Neumáticas para muestras de cartón ondulado para ensayos ECT

<p>CONEXIÓN: Eléctrica: Monofásica 110V/60 Hz ó 230V/50 Hz</p> <p>PESOS Y DIMENSIONES: Dimensiones: 380 x 460 x 750 mm (Ancho x Fondo x Alto) Embalaje: 450 x 520 x 900 mm (Ancho x Fondo x Alto) Pesos Neto/Bruto: 65 Kg / 120 Kg</p>	<p>CONTENIDO ENVIO: > Compresómetro de muestras modelo CDM-5 > PC laptop de 15" c/ S.O. Windows > Software LYNX de Ensayos CMT – RCT – CCT – PAT – FCT – ECT</p>
--	--



* TECHLAB SYSTEMS se reserva el derecho a realizar cualquier modificación técnica sin previo aviso

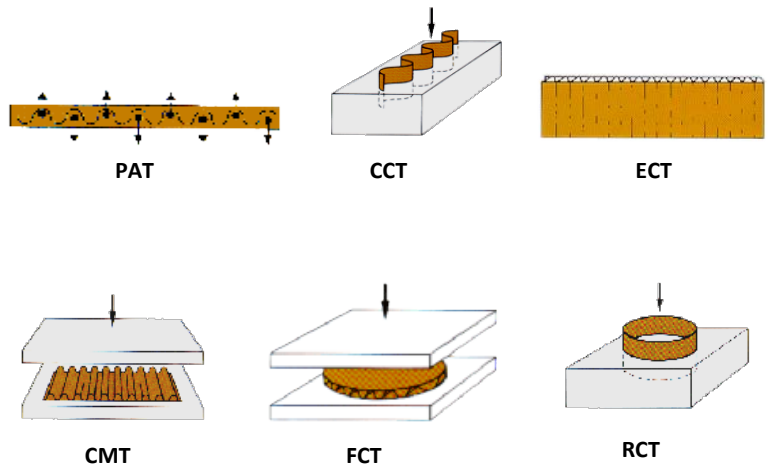
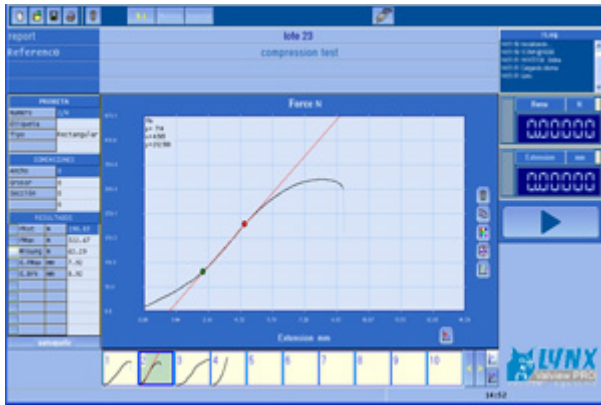
Doc. :CDM5-1-CAT-E-R2

* Windows es una marca registrada de Microsoft Corporation



Software **LYNX** Crush Test para ensayos de Compresión CMT – RCT – CCT - ECT – FCT – PAT, también incorporable a los Sistemas de Gestión Integral **LYNX** Plus y/o **LYNX** Pro

“Datos en Tiempo Real...”



Puede operar de forma Autónoma o Integrado con el Módulo de Gestión Básica **LYNX** (un solo equipo) o en el Sistema **LYNX** Plus ó Pro de gestión integral del laboratorio (varios equipos interconectados en Red Local)

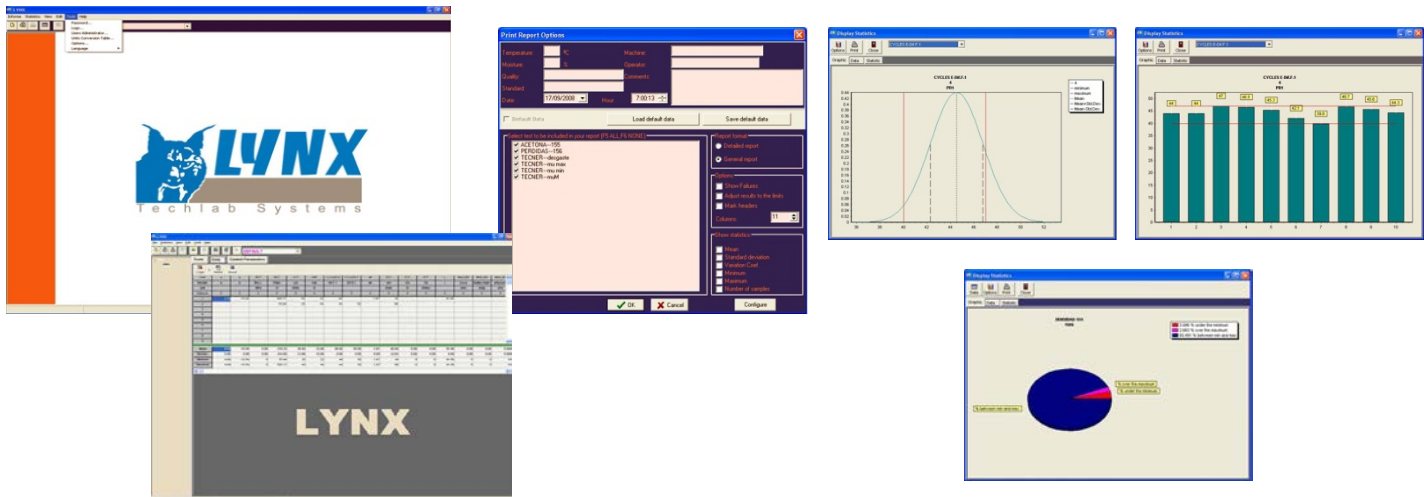
- Rapidez en la ejecución de ensayos y obtención de resultados
- Sin errores humanos - Trazabilidad conforme ISO 9000

Por medio de este Software de Ensayos **LYNX** y utilizando un Compresómetro de muestras con sus correspondientes dispositivos, se pueden realizar ensayos de Compresión CMT – RCT – CCT - ECT – FCT – PAT en muestras de Papel Liner – Medium y Cartón Ondulado.

- Indicación de los Valores Máximo – Mínimo – Medio – Desviación Estándar
- Capacidad de almacenamiento hasta 100 ensayos por cada informe
- Funciones de SALVAR – IMPRIMIR y COPIAR AL PORTAPAPELES.

INCLUIDO: MODULO DE GESTION LYNX con Estadísticas Básicas

Permite realizar gestión de los datos, elección idiomas, generación de informes, librería de unidades, niveles de password, Introducción de valores mínimos, máximos y óptimos para gestionar los datos con estadísticas, gráficas de Barras, Campanas de GAUSS, Comparativa de Tolerancias..., exportación datos a Word – Excel..., generación PDF...



* TECHLAB SYSTEMS se reserva el derecho a realizar cualquier modificación técnica sin previo aviso